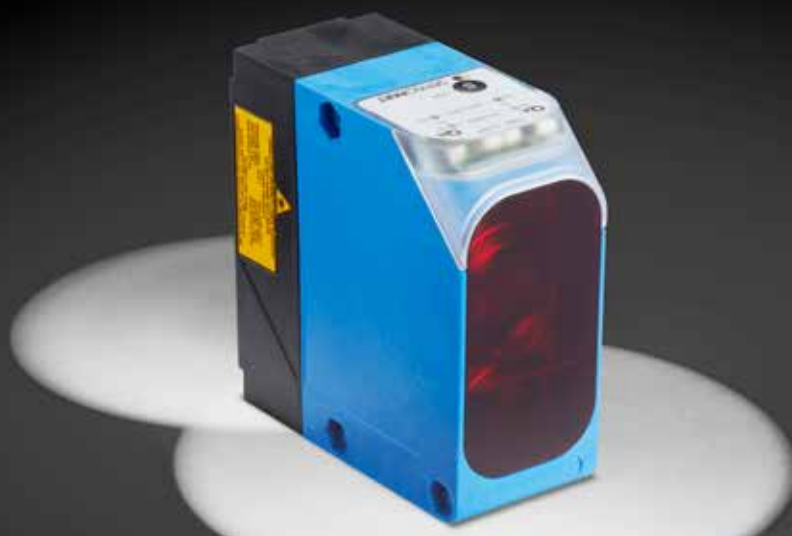



FT 92 – Lichttaster mit hoher Tastweite

Der Weitsichtige mit Pulslaufzeitmessung



 made in Germany

TYPISCH FT 92

- Sehr große Tastweite
- Präzise Hintergrundaussblendung mit Time-of-flight-Technologie
- Komfortable Feinausrichtung des Sensors mit Pilotlaser
- Schnelle und einfache Einstellung durch Teach-in
- Gefahrloser Betrieb dank Laserklasse 1
- Robuste Gehäuse-Stecker-Einheit
- Durchdachtes Befestigungszubehör
- UL-Zertifizierung

Der Lichttaster FT 92 ist speziell für solche Detektionsaufgaben ausgelegt, die hohe Abstände zum Prozess erfordern: Der mit Infrarotlichtlaser (Laserklasse 1) ausgestattete Sensor erreicht Tastweiten bis zu 6 m. Dabei garantiert sein Messprinzip der Infrarot-Pulslaufzeitmessung (Time-of-flight-Technologie) eine besonders präzise Hintergrundausbblendung und damit eine zuverlässige Detektion auch vor glänzenden oder spiegelnden Hintergründen sowie eine absolute Fremdlichtsicherheit.

Große Abstände verlangen von einem Sensor nicht nur herausragende optische Leistungen, sondern auch hilfreiche Funktionen für die Montage und Inbetriebnahme. So erleichtert ein (abschaltbarer) Pilotlaser die Feinausrichtung des Sensors, und die vielseitigen Montageoptionen ermöglichen dem Anwender eine schnelle und komfortable Installation.

Der FT 92 ist für zahlreiche Anwendungen in der Industrieautomation geeignet, etwa zur Kleinteilerkennung, zur Anwesenheitskontrolle oder für Positionieraufgaben. Aus diesem Grund ist der weitsichtige Sensor in vielen Branchen anzutreffen: in der Automobilindustrie ebenso wie im Maschinenbau, in der Holz verarbeitenden Industrie, in Verpackungsmaschinen oder in Tür- und Torsteuerungen. Überall sorgt seine stabile und robuste Ausführung für einen reibungslosen, störungsfreien Betrieb – und für zufriedene Anwender!

F 92 – Produktübersicht						
	Lichtart	Einstellung	Tastweite / Reichweite	Besonderheit	Seite	
Reflexionslichttaster mit Hintergrundausbblendung						
FT 92 IL	Infrarot 	Teach-in 	6 m	Große Reichweite	396	

FT 92 IL

Infrarot-Reflexionslichttaster mit Hintergrundausblendung



PRODUKT-HIGHLIGHTS

- Hohe Tastweite von 6 m
- Präzise Hintergrundausblendung durch Time-of-flight Technologie
- Sicherer Betrieb selbst bei glänzenden und spiegelnden Hintergründen
- Einfaches Ausrichten durch integrierten Pilotlaser

Optische Daten		Funktionen	
Tastweite	0,2 ... 6 m ¹	Anzeige LED grün	Betriebsspannungsanzeige
Lichtart Messlaser	Infrarot, 905 nm	Anzeige LED gelb	Schaltausgangsanzeige
Laserklasse Messlaser (IEC 60825-1)	1	Anzeige LED orange	Betriebsmodusanzeige (Fast / Slow)
Lichtart Pilotlaser	Laser, rot, 650 nm	Tastweiteneinstellung	per Teach-in Taste
Laserklasse Pilotlaser (IEC 60825-1)	1	Einstellmöglichkeiten	Schaltpunkt einstellen per Tech-in-Taste
Wiederholgenauigkeit Fast / Slow	≤ ± 15 mm / 10 mm	Werkseinstellung	Schaltfenster einstellen per Teach-in-Taste
			Slow-/Fast-Modus per Teach-in-Taste
			N.O./N.C. per Teach-in-Taste
			Pilotlaser per Teach-in-Taste
			Sn = 5,8 m und N.O.
Elektrische Daten		Mechanische Daten	
Betriebsspannung +U _B	18 ... 30V DC ²	Abmessungen	95 x 93 x 42 mm
Leerlaufstrom I ₀	≤ 125 mA	Schutzart	IP 67 ³
Ausgangsstrom I _e	100 mA	Material Gehäuse	ABS
Spannungsabfall U _D	≤ 2,4 V	Material Frontscheibe	PMMA
Schutzschaltungen	Verpolschutz U _B / Kurzschlusschutz (Q)	Anschlussart	siehe Auswahltabelle
Schutzklasse	2	Umgebungstemperatur: Betrieb	-20 ... +50 °C
Bereitschaftsverzug	< 300 ms	Umgebungstemperatur: Lager	-40 ... +80 °C
Schaltausgang Q	PNP/NPN (siehe Auswahltabelle)	Gewicht	200 g
Ausgangsfunktion	N.O./N.C.	Schwing- und Schockfestigkeit	EN 60947-5-2
Ansprechzeit Fast / Slow	13 / 80 ms		

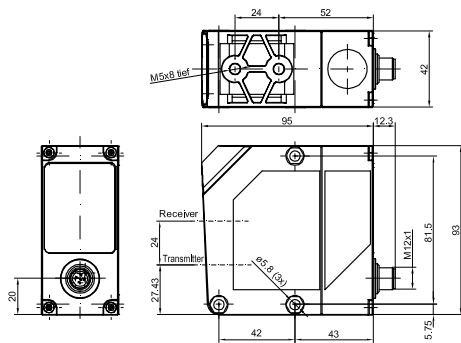
¹ Bezugsmaterial weiß, 90 % Remission ² max. 10 % Restwelligkeit, innerhalb U_B ³ mit angeschlossenem IP 67 Stecker

Tastweite	Schaltausgang	Anschlussart	Bestellbezeichnung	Artikel-Nr.
0,2 ... 6 m	PNP	Stecker, M12x1, 4-polig	FT 92 IL-PSL4	591-91007
0,2 ... 6 m	NPN	Stecker, M12x1, 4-polig	FT 92 IL-NSL4	591-91009

Zubehör

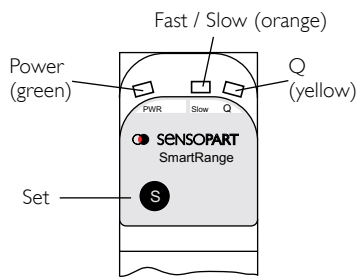
Anschlusskabel	ab Seite A-38
Halterungen	ab Seite A-4

Steckeranschluss



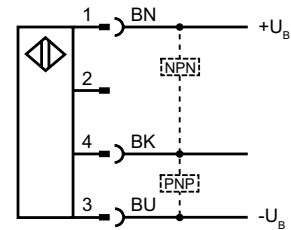
153-00346

Bedien- / Anzeigeelemente



155-01378

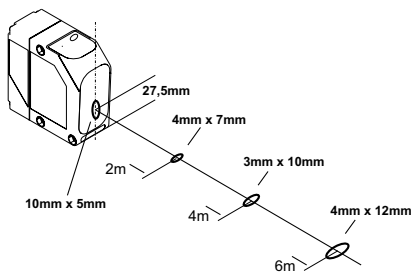
Anschluss 4-polig



154-00460

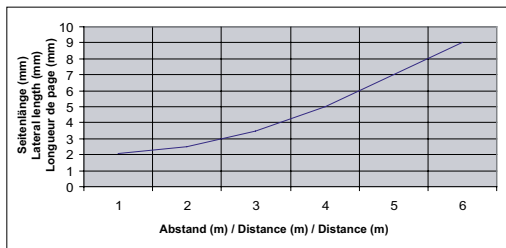
8

Lichtfleckgröße



154-00459

Kleinstes erkennbares Teil



155-00207

Bezugsmaterial

- weiß (90 %)
- grau (18 %)
- schwarz (6 %)

Erfassungsbereich

- 0,2 ... 6 m
- 0,2 ... 6 m
- 0,2 ... 2,5 m